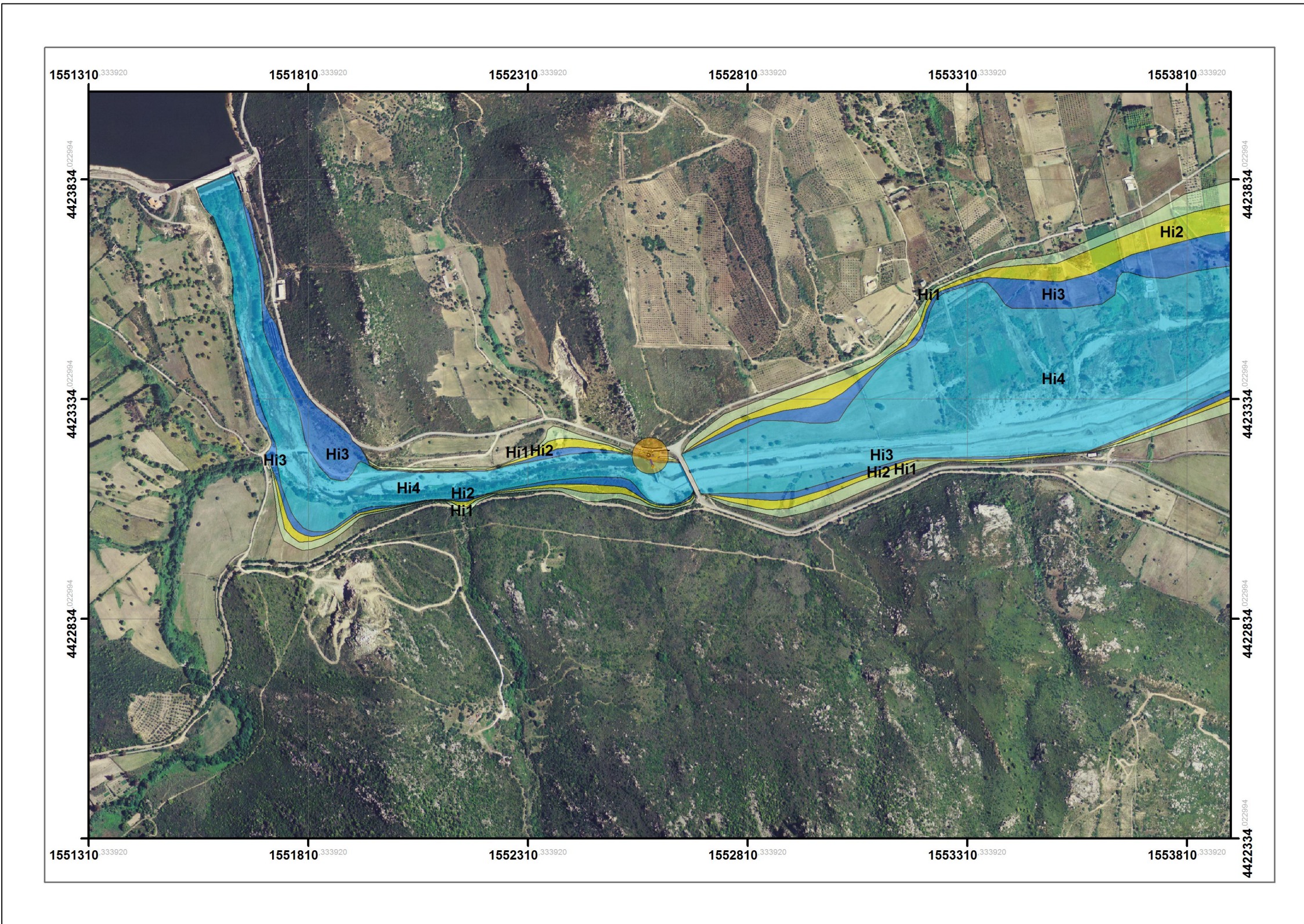
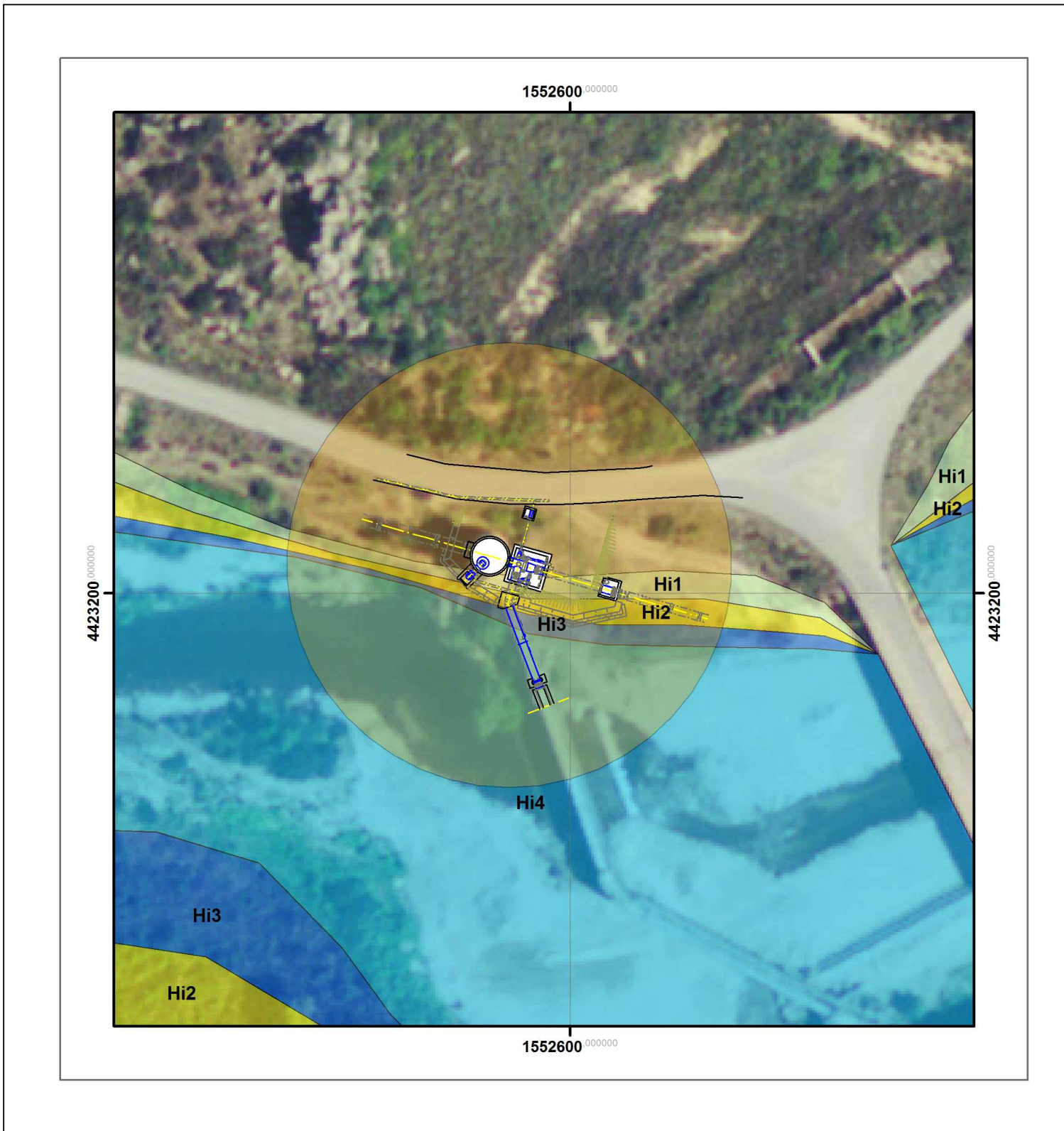


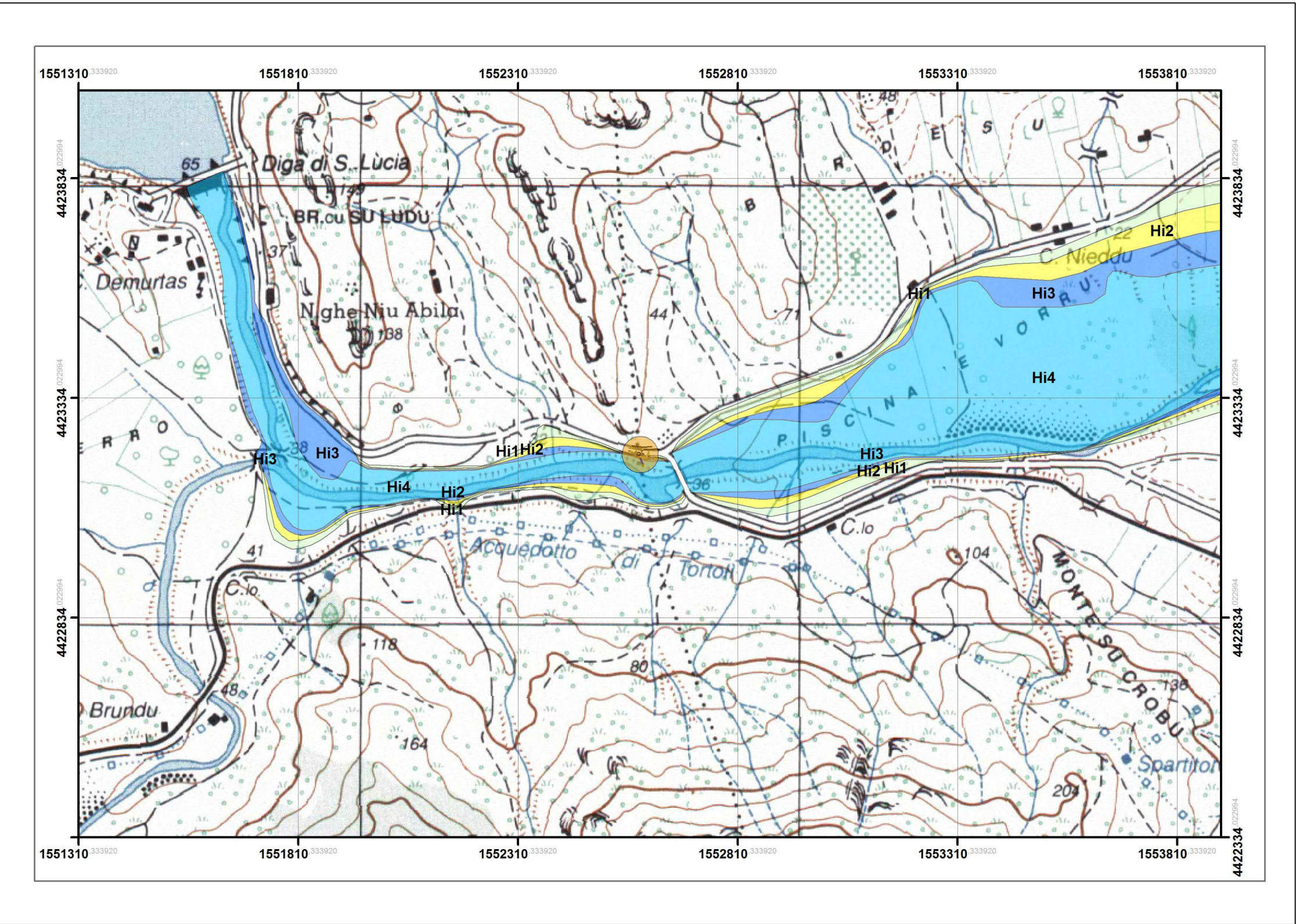
Stralcio Ortofotogrammetrico con indicazione delle fasce a pericolo piena
scala 1:10.000



Ortofoto con inserimento intervento
scala 1:1.000



Stralcio Carta Tecnica Regionale con indicazione delle fasce a pericolo piena
scala 1:10.000



 UNIONE EUROPEA	 REPUBBLICA ITALIANA	 REGIONE AUTONOMA DELLA SARDEGNA	
 Ente acque della Sardegna			
P. O. F.E.S.R. 2007 - 2013 ASSE IV - OBIETTIVO OPERATIVO 4.1.5 LINEA DI ATTIVITA' 4.1.5.b			
PROGETTO ESECUTIVO SISTEMA OGLIASTRA - INTERVENTI DI RIQUALIFICAZIONE DEL SISTEMA DI ALIMENTAZIONE DELL'ACQUEDOTTO			
Allegati grafici COROGRAFIA UBICAZIONE INTERVENTI con indicazione del pericolo piena		Allegato: TAV. 2 scala: 1:10.000 - 1:1.000 <small>Tav. 2 - Corografia ubicazione interventi con pericolo piena.dwg</small>	
Redatto dal Servizio Gestione Nord Responsabile del Procedimento: Ing. Maurizio Meloni Redazione a cura di: Progettista: geom. Roberto Salis Collaborazioni tecniche: p.e. Giovanni Battista Manunza - geom. Giulio Fattori			Responsabile Sicurezza in fase di: progettazione: geom. Gianluca Rullo esecuzione: geom. Gianluca Rullo Geologia: Dott. Geol. Marco Marcato
Il Direttore Generale Ing. Franco Ollargiu		Il Direttore del Servizio Ing. Libero Ferreri Ottobre 2012	